

Inventaire, affectation et mise en service des équipements dans GLPI

Contexte : Gestion du parc informatique — inventaire manuel et mise en service

Environnement : GLPI, Windows 11, Microsoft 365, domaine COMMUN.AD.SNCF.FR

Conditions de réalisation

Cette mission a été réalisée dans le cadre de la gestion du parc informatique du Technicentre Le Landy. L'inventaire GLPI est tenu manuellement par l'équipe informatique et couvre l'ensemble des équipements : PC (exemple : P20SDEAT***), téléphones, tablettes, écrans et imprimantes. Une difficulté majeure a été rencontrée : le parc n'était pas à jour, rendant certains équipements non traçables — du matériel récupéré dont l'utilisateur, le service et l'historique étaient inconnus. Ce travail de fiabilisation s'est ajouté à la saisie courante des nouveaux équipements.

Ressources documentaires	Ressources matérielles	Ressources logicielles
<ul style="list-style-type: none">• Procédures internes de gestion du parc• Informations utilisateurs et services• Documentation Microsoft 365• Référentiel d'inventaire matériel	<ul style="list-style-type: none">• PC Lenovo et HP, téléphones, tablettes• Écrans, imprimantes et périphériques• Infrastructure réseau SNCF	<ul style="list-style-type: none">• GLPI (inventaire manuel)• Active Directory (COMMUN.AD.SNCF.FR)• Windows 11• Microsoft 365 : OneDrive, Teams

Résultats attendus

- Enregistrer tous les équipements dans GLPI avec les informations complètes
- Fiabiliser le parc en traitant les équipements non référencés ou mal affectés
- Associer chaque matériel au bon utilisateur, groupe et localisation (bâtiment et étage)
- Déployer et configurer le matériel sur site avec le salarié si nécessaire

Descriptif de la réalisation

Contexte

Au Technicentre Le Landy, le suivi du parc informatique repose sur un inventaire manuel dans GLPI couvrant tous les types d'équipements : PC, téléphones, tablettes, écrans et imprimantes. En prenant en charge cette mission, j'ai constaté que le parc n'était pas à jour : du matériel récupéré n'avait aucune affectation connue — utilisateur, service et historique absents. Il a fallu mener un travail d'investigation pour identifier ces équipements avant de les régulariser.

Description de la réalisation

Pour chaque équipement, je renseignais dans GLPI l'ensemble des informations requises : nom (ex : P20SDEAT*** pour un PC), marque, modèle, numéro de série, domaine (COMMUN.AD.SNCF.FR), utilisateur, groupe/service (IO – Installation Outillages, RH, Méca...), bâtiment (ex : Continental, 9 Arches), étage et technicien responsable (Philippe). Pour les équipements sans affectation connue, je recherchais leur origine via les étiquettes physiques, l'historique dans Active Directory (COMMUN.AD.SNCF.FR) et le contact des services concernés, avant de les régulariser dans GLPI. Certaines missions nécessitaient une intervention terrain pour installer des écrans ou remettre des postes, suivie d'une configuration avec le salarié (OneDrive, Teams, lecteurs réseaux).

Étapes de la mise en place

1. Réception ou récupération de l'équipement à inventorier (PC, téléphone, tablette, écran, imprimante)
2. Vérification physique : étiquette, marque, modèle, numéro de série
3. Pour les équipements sans affectation : investigation via AD (COMMUN.AD.SNCF.FR) et contact des services
4. Enregistrement dans GLPI : nom, marque, modèle, numéro de série, domaine, utilisateur, groupe, bâtiment et étage
5. Affectation du matériel au salarié et au technicien responsable (Philippe)

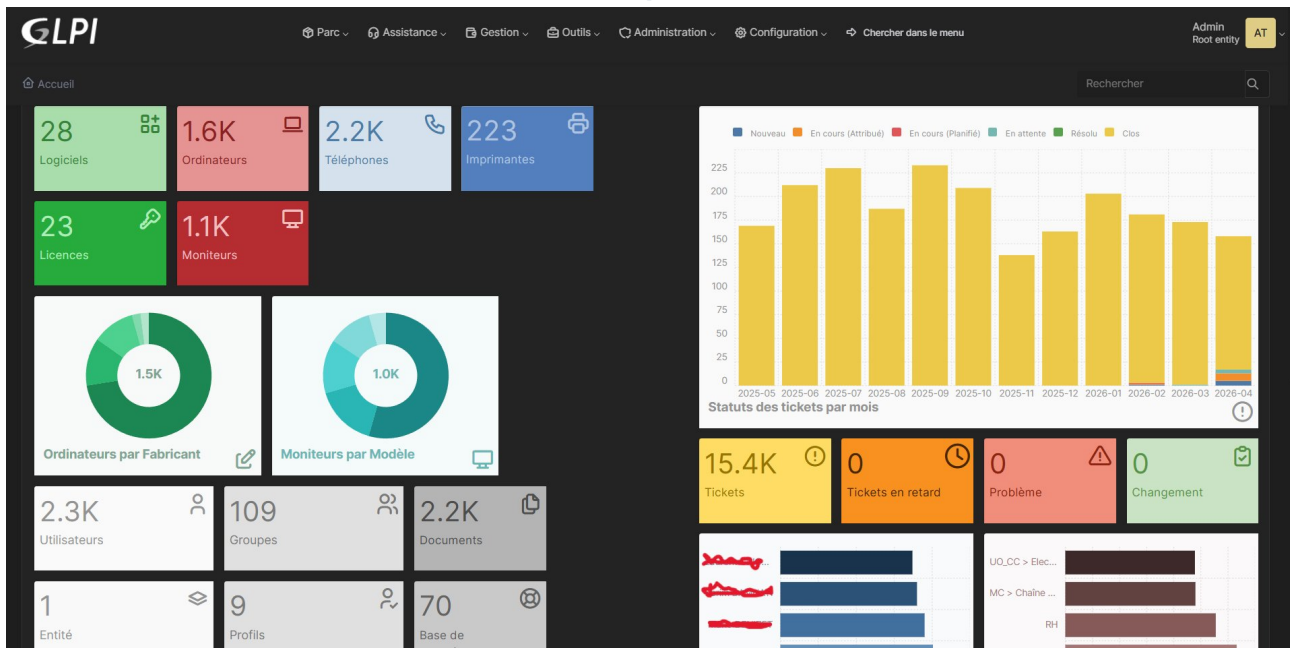
6. Déplacement sur site si intervention physique nécessaire (bâtiment + étage)
7. Configuration du poste ou de la tablette avec l'utilisateur
8. Connexion aux outils : OneDrive, Teams, lecteurs réseaux SNCF
9. Validation finale avec le salarié et vérification que tout est conforme dans GLPI

Compétences mobilisées

Compétence	Application dans la mission
Gestion du parc informatique	Inventaire manuel et fiabilisation dans GLPI de tous les équipements : PC, téléphones, tablettes, écrans, imprimantes.
Résolution de problème	Identification des équipements sans affectation via AD (COMMUN.AD.SNCF.FR) et investigation terrain.
Mise à disposition du matériel	Préparation, affectation et installation sur site des équipements utilisateurs.
Accompagnement utilisateur	Configuration avec le salarié : OneDrive, Teams, lecteurs réseaux SNCF.
Contrôle et validation	Vérification du bon fonctionnement et cohérence des données dans GLPI.

Annexes — Captures d'écran GLPI

Tableau de bord GLPI — Vue d'ensemble du parc



Capture du tableau de bord GLPI : 1 600 ordinateurs, 2 200 téléphones, 1 100 moniteurs, 223 imprimantes, 2 300 utilisateurs. Graphique des tickets par mois (mai 2025 – avril 2026). Total : 15 400 tickets traités.

Fiche équipement GLPI — Exemple de saisie (PC Lenovo E14 Gen 7)

The screenshot shows the equipment entry form for a Lenovo E14 Gen 7 laptop. The form is filled with the following information:

- Nom: P20SDEAT
- Lieu: Transmanche Rez-de-chaussée
- Statut: Installation machine
- Type d'ordinateur: Portable bureautique
- Fabricant: LENOVO
- Modèle: E14 Gen 7
- Numéro de série: PF5
- Numéro d'inventaire: (empty)
- Réseau: (empty)
- UID: (empty)
- Source de mise à jour: (empty)

Additional details from the form:

- Technicien responsable: (empty)
- Groupe responsable: IO > Informatique
- Usager numéro: (empty)
- Usager: (empty)
- Utilisateur: (empty)
- Groupes: (empty)
- Commentaires: (empty)

Metadata at the bottom:

- Créé le 12-03-2026 14:39
- Créé depuis le gabarit E14 Gen 7
- Dernière mise à jour le 12-03-2026 14:39

Fiche d'un ordinateur portable Lenovo E14 Gen 7 créée depuis un gabarit. Champs renseignés : nom, lieu (Transmanche Rez-de-chaussée), groupe responsable (IO > Informatique), fabricant, modèle, numéro de série, statut (Installation machine). Créé le 12-03-2026 — illustre la procédure de saisie appliquée à chaque équipement.